

# Sfântă Regină

Andantino

*mf*



1. Sfân - tă Re - gi - nă, pli - nă de ha - ruri,  
2. Dul - ce Re - gi - nă, Fe - cioa - ră pu - ruri,



În - ge - rii cân - tă stră - lu - ci - rea ta,  
Mi - rea - să, Ma - mă ești Ce - lui Sfânt.



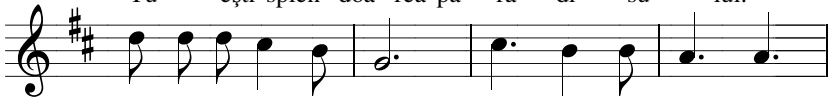
În - ge - rii cân - tă stră - lu - ci - rea ta.  
Sla - vă îți cân - tă - n - tre - gul pă - mânt



Refr. Sfân - tă Ma - ri - e, Ma - mă ce - reas - că,



Tu ești splen - doa - rea pa - ra - di - su - lui.



Sfân - tă Ma - ri - e, Ma - mă Fe - cioa - ră,



Tu ești re - gi - na i - ni - mi - lor!